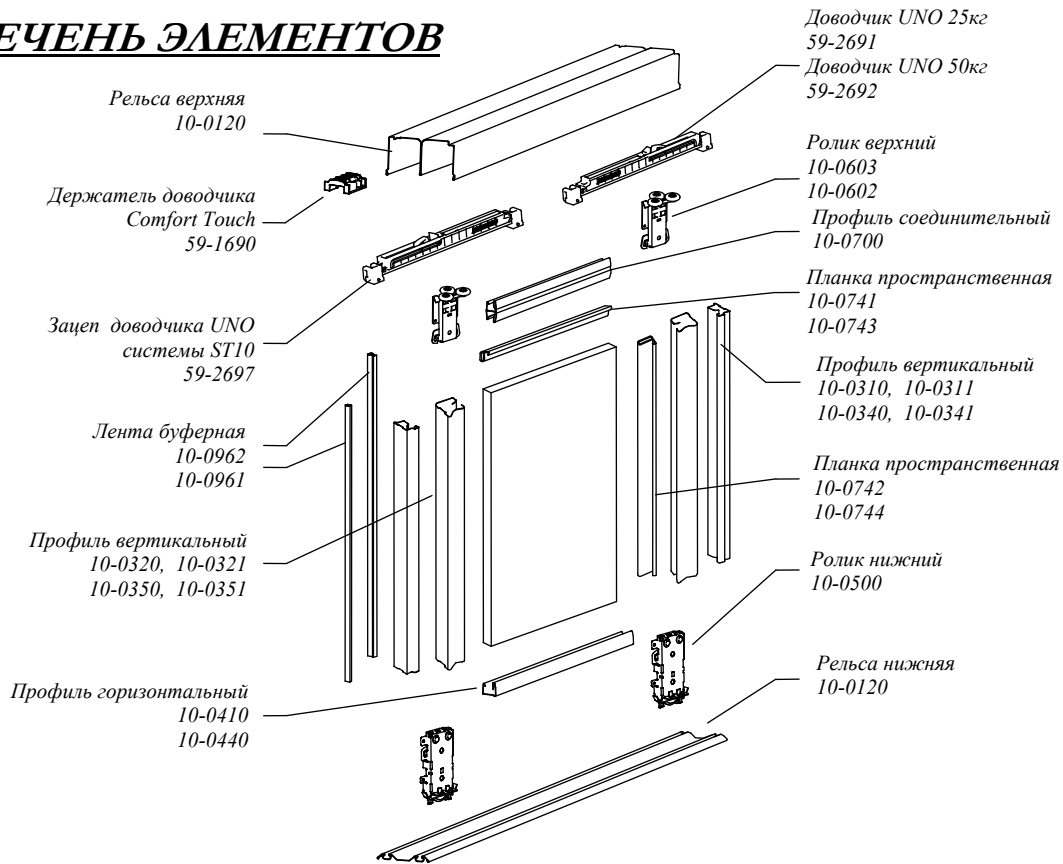


# ДОВОДЧИК UNO - ST 10 - STANDARD, LUX

## ИНСТРУКЦИЯ МОНТАЖА [№ 101]



### ПЕРЕЧЕНЬ ЭЛЕМЕНТОВ



<b>К-во дверей</b> ②, ③, ④, ⑤					
<b>Размеры окованных дверей для плиты и зеркала [мм]</b>	$w = 1; i_d = 2$	$w = 2; i_d = 3$	$w = 2; i_d = 4$	$w = 3; i_d = 4$	$w = 4; i_d = 5$
	$DDO = WO - 49$		$SDO = \frac{SO + (R_i * w)}{i_d}$		
	$R_{LUX} = 30; R_{STAND} = 18$				

СИСТЕМА	Длина плиты DP [мм]	Ширина плиты SP [мм]	Длина зеркала стекла DL [мм]	Ширина зеркала/стекла SL [мм]	Длина вертикал. профиля [мм]	Длина горизонт. профиля/соединительного [мм]
LUX	DDO - 15	SDO - 4	DDO - 17	SDO - 3	DDO	SDO - 60
STANDARD						SDO - 34

#### Обозначение:

WO – высота проема DDO – длина окованных дверей (плита и зеркало)  
SO – ширина проема SDO – ширина окованных дверей (плита и зеркало)

DP – длина плиты w – к-во мест нахлеста дверей  
SP – ширина плиты  $i_d$  – количество дверей  
DL – длина зеркала  
SL – ширина зеркала

### ВНИМАНИЕ:

- Для расчета размеров окованных дверей за основу принимается наибольшее полученное значение ширины и наименьшее значение высоты проема под застройку.
- Если к окованным дверям будет приклеиваться буферная лента (короткая – 6мм), при расчете ширину проема SO нужно уменьшить на 10мм.
- Допустимый наклон пола 1% (1см на длину 1м).

### **ВНИМАНИЕ:**

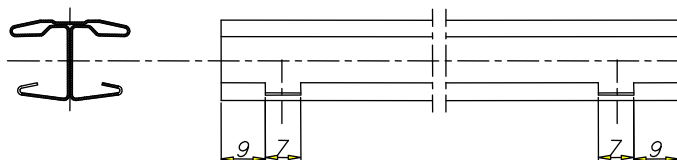
### **ОКОВКА И МОНТАЖ ДВЕРЕЙ ПОДРОБНО ОПИСАНЫ В ИНСТРУКЦИЯХ МОНТАЖА СИСТЕМ СЕРИИ 10 10 LUX И STANDARD.**

Доводчик UNO предназначен для автоматической дотяжки дверей в исходную позицию и амортизации сильного удара. Существует в двух вариантах: для дверей с массой 25 кг (59-2691) и 50 кг (59-2692). Минимальная ширина дверей с одним доводчиком UNO - 400мм, с двумя доводчиками – 650мм максимальная – 900мм

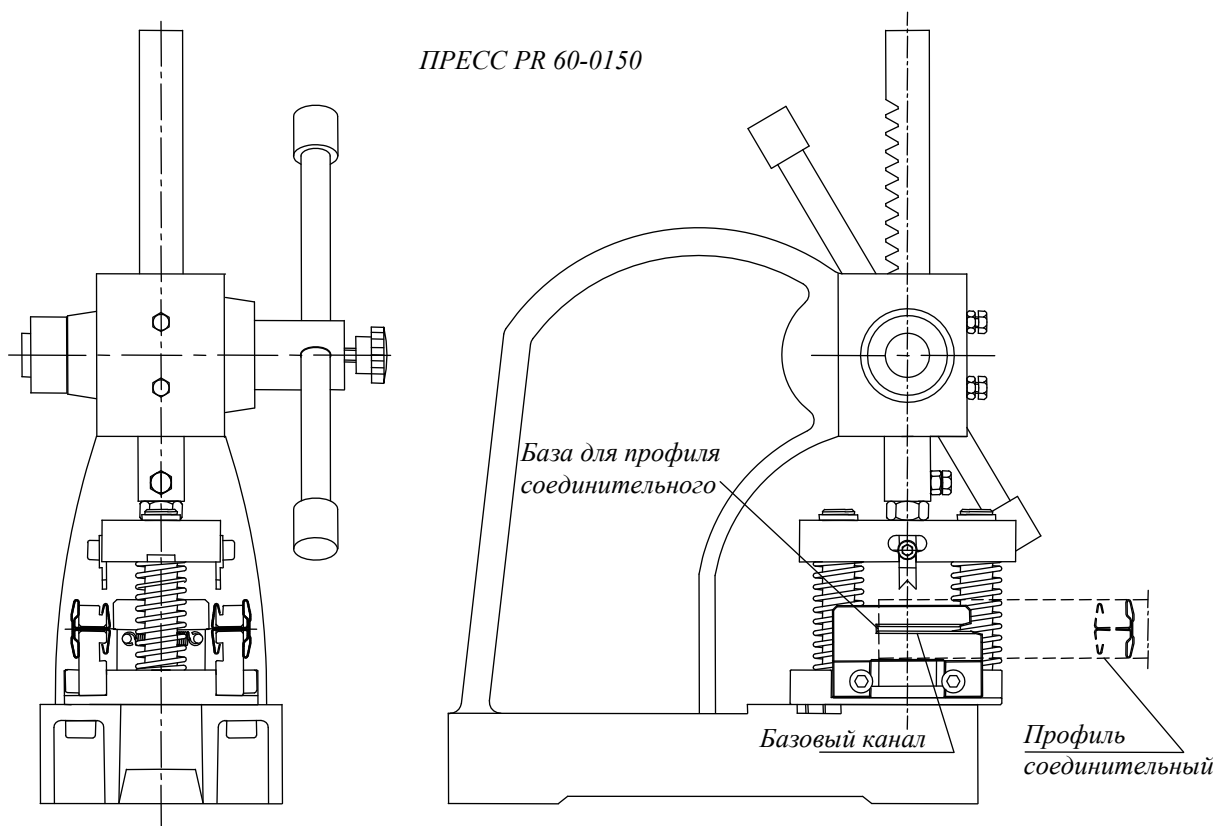
Доводчик UNO не имеет передвижной системы, поэтому нужно установить верхние ролики.

Верхние ролики монтируются к вертикальному и соединительному профилю. Перед установкой роликов в соединительном профиле нужно вырезать монтажные отверстия при помощи прессы PR 60-0150.

Профиль  
соединительный  
10-0700



Ниже рисунок прессы



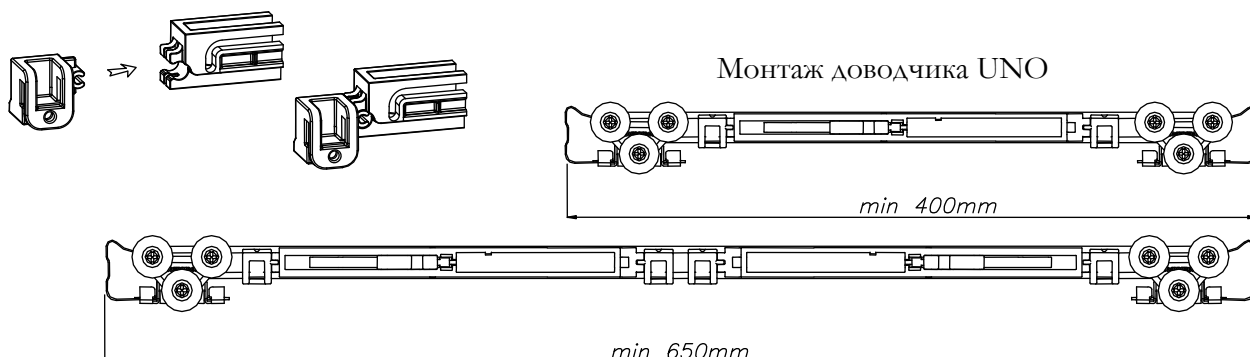
В базовый канал матрицы вставить профиль соединительный так, чтобы его конец лег на его дно (базу). При помощи рычага прессы нужно вырезать монтажное отверстие.

# ДОВОДЧИК UNO - ST 10 - STANDARD, LUX

## ИНСТРУКЦИЯ МОНТАЖА [№ 101]

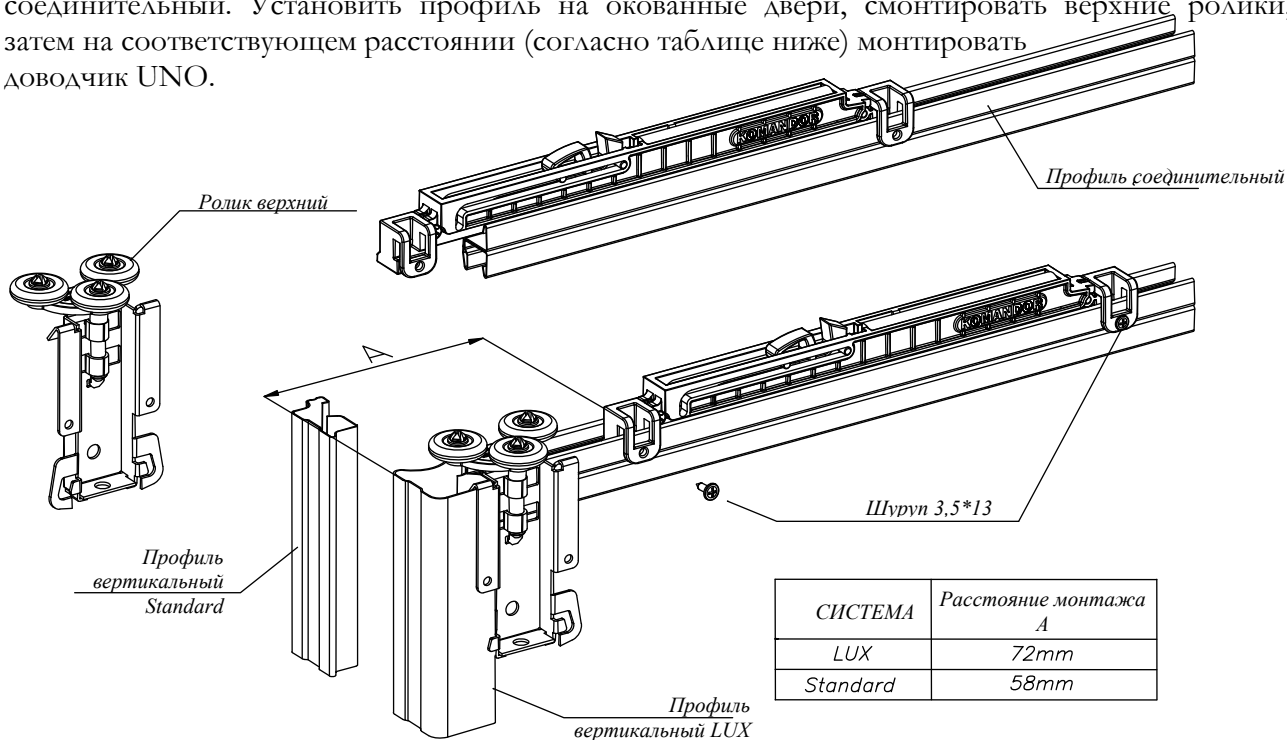


Перед установкой доводчика на профиль соединительный нужно вставить в окончание доводчика монтажные зацепы.



Доводчик монтируем к соединительному профилю 10-0700 только при крайних дверях.

Вставить доводчик UNO (сохраняя правильное направление открывания – рис. ниже) в профиль соединительный. Установить профиль на окованные двери, смонтировать верхние ролики, затем на соответствующем расстоянии (согласно таблице ниже) монтировать доводчик UNO.

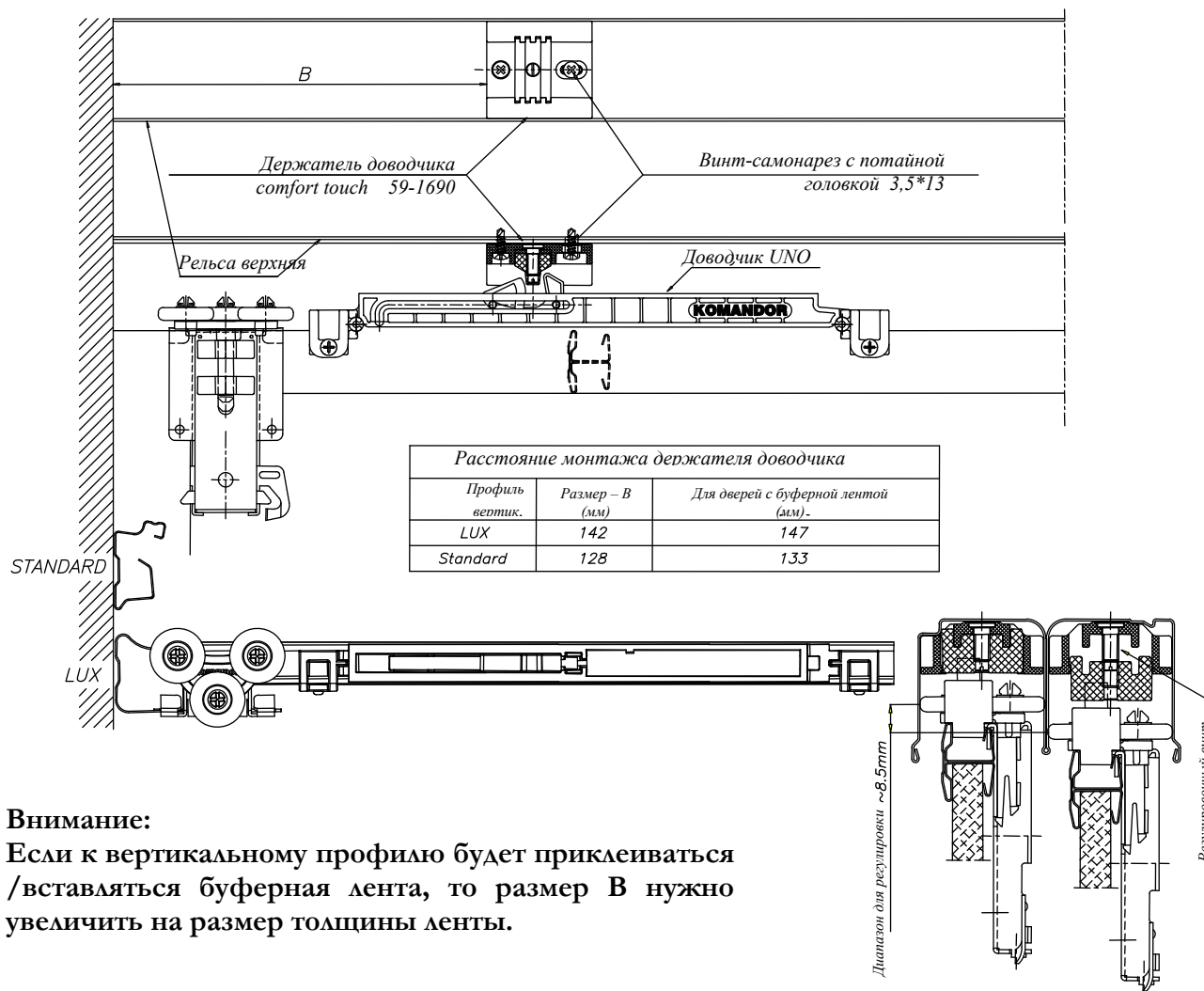


# ДОВОДЧИК UNO - ST 10 - STANDARD, LUX



## ИНСТРУКЦИЯ МОНТАЖА [№ 101]

Монтаж держателя доводчика UNO (59-1690) к верхней рельсе показывает рисунок ниже. Держатель нужно монтировать через овальное отверстие и отрегулировать. После правильной установки прикрутить второй шуруп.



### Внимание:

Если к вертикальному профилю будет приклеиваться /вставляться буферная лента, то размер В нужно увеличить на размер толщины ленты.

После регулировки дверей в застройке нужно вставить держатель доводчика при помощи регулировочного винта (плоский шуруп шириной макс. 4мм). Выкручивание шурупа приводит к выдвигению элемента крепления. Держатель монтировать осторожно, каждый раз выполняя пробу передвижения дверей. Если элемент держателя выступает, будет происходить трение об выступ элемента доводчика, что может привести к повреждению. Правильно собранный держатель устанавливают в рельсе в соответствии крепления доводчика.

### Внимание:

- Очень сильный удар дверей может привести к повреждению крепящих элементов и амортизатора.

Komandor S.A. не несет ответственности за всевозможные повреждения и дефекты системы, потерю имущества, травмы людей и животных, вызванных неправильным выполнением рекомендаций «ИНСТРУКЦИИ МОНТАЖА СИСТЕМЫ» или использованием элементов, не соответствующих спецификации. Материалы, которые применяются как наполнение (плита или стекло), должны иметь необходимые сертификаты и гарантию качества от производителя.

Komandor S.A. не несет ответственности за деформацию профилей, вызванную использованием плит плохого качества (несоответственная влажность, плохое хранение).